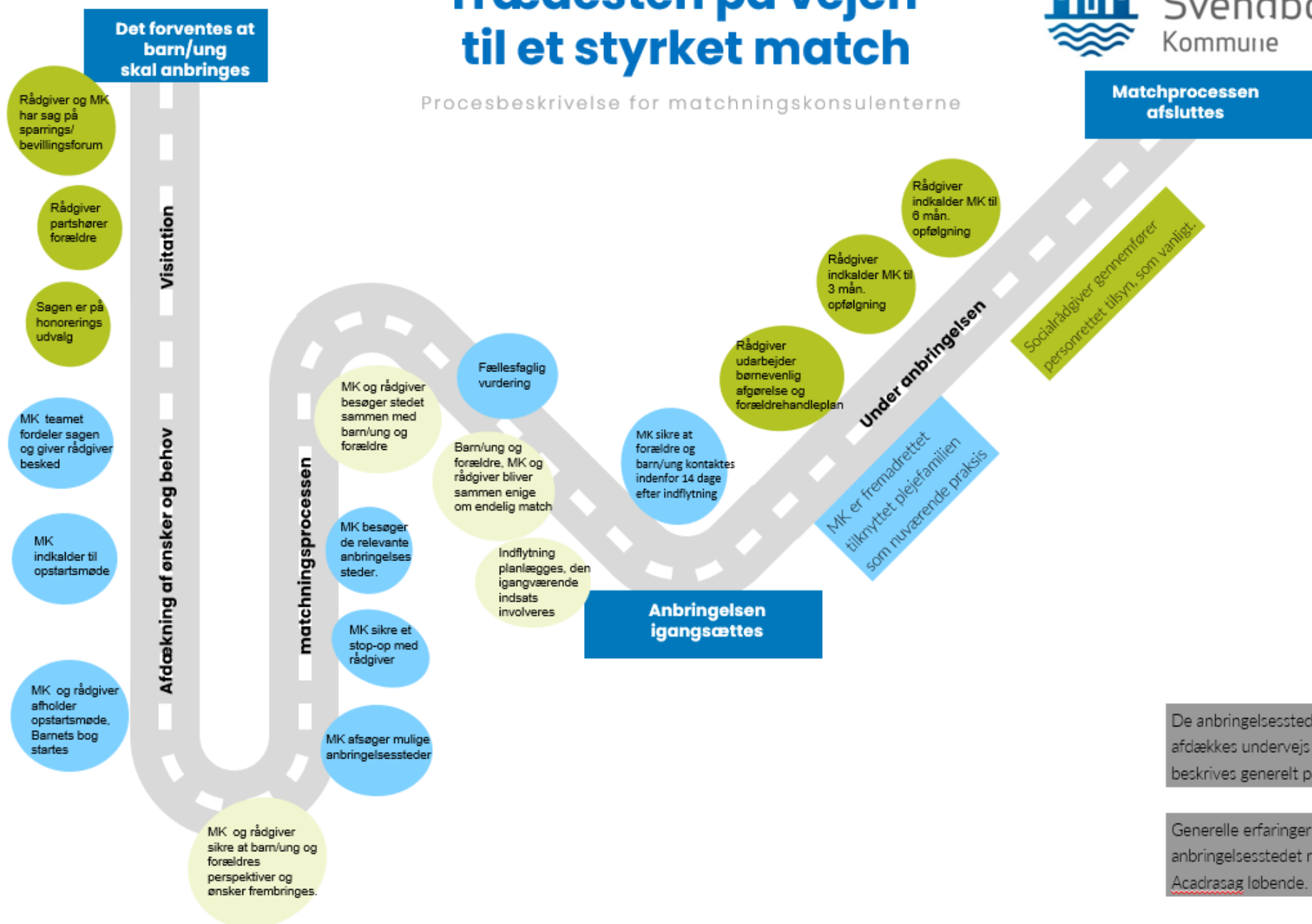




Svendborg
Kommune

Trædesten på vejen til et styrket match

Procesbeskrivelse for matchningskonsulenterne



De anbringelsessteder som afdækkes undervejs i processen, beskrives generelt på [Acadrasag](#).

Generelle erfaringer med anbringelsesstedet registreres på [Acadrasag](#) løbende.